

# HAYATINIZIN SEÇİMİ

*Bodrum  
Yalıkavak'ta*



  
SUNSCAPE HILLS  
- YALIKAVAK -

  
KIRATLI  
- GROUP -

*Hayat, yaptığınız seçimlerin  
toplamaıdır aslında...*

*Herkes seçim yapma gücüne sahip olsa da.  
asıl güç, hayattan ne istediđinizi bilmek ve  
onu özgürce seçebilmektir.*



SUNSCAPE HILLS  
-YALIKAVAK-

SIZE  
YAKIŞANI  
SEÇİN



# SIZE YAKIŞANI SEÇİN





SİZE  
YAKIŞANI  
SEÇİN



# PANORAMİK MANZARAYA SAHİP OLMAK BİR TERCİH MESELESİ

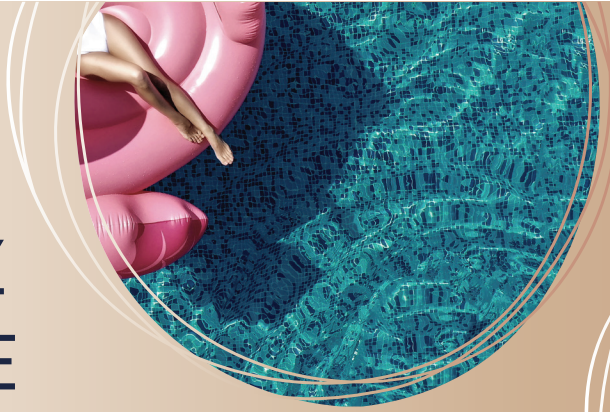
*Eşsiz panoramik Yalıkavak manzarası eşliğinde  
güneşin doğuşunu ve batışını izlemeye  
doyamayacaksınız.*



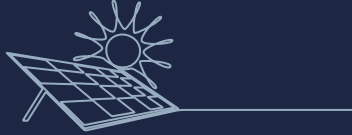
# SONSUZ MAVİYLE BİR OLMAYI SEÇİN



*Tamamen size ait sonsuzluk havuzunda  
Bodrum'un muhteşem denizine hiç olmadığınız  
kadar yakın hissedeceksiniz.*



# ÇEVREYLE DOST OLMAYI SEÇİN



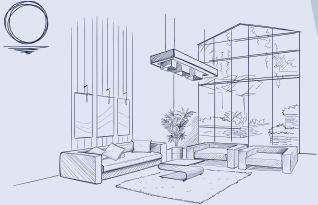
*Güneş panelleri ve elektrikli araç şarj istasyonlarının yer alacağı Sunscape Hills'te sürdürülebilir bir hayatı tercih edin. Yeşil ve çevreci mimari ilkelerine uygun olarak tasarlanan akıllı evlerde doğanın içinde, doğaya dost yaşayın.*





# HAYALLERİNİZİ TASARLAMA AYRICALIĞINI SEÇİN

*İç mekanlarda son dokunuşları kendi zevkinize göre tasarlama özgürlüğüne sahipsiniz. Ödüllü iç mimar Zeynep İlcalı önderliğinde hayallerinizdeki atmosferi birlikte oluşturalım.*



# BENZERSİZ YAŞAM ALANLARINDAN SİZE UYGUN OLANI SEÇİN

*Sunscape Hills'ta 4 ayrı parselde konumlanan,  
her biri eşsiz manzaraya sahip 3 farklı tipte 7 adet  
yaşam alanı yer alıyor; size sadece karar vermek kalıyor.*



**1X 1.100 m<sup>2</sup>  
MALİKANE**

*Yahkavak'ta tek*



**4X 360-400 m<sup>2</sup>  
DUBLEKS**



**2X 260 m<sup>2</sup>  
DUBLEKS VILLA**



# BODRUM'DA SAKİN VE PRESTİJLİ BİR KONUMDA OLMAYI SEÇİN

*Yalıkavak – Aratepe mevkiinde  
konumlanan Sunscape Hills,  
Tilkici Koyu ve Küdür Koyu'nun  
arasında yer alıyor.*



Bodrum Merkez 24 km  
Havaalanı 52 km  
Yalıkavak Marina 3 km  
Acıbadem Bodrum Hastanesi 10 km



# 5+1 MALİKANE

1.1000 m<sup>2</sup>

*Yalılıkavak'ta En Geniş  
İç Mekana Sahip  
Yaşam Alanı.*

 2 Araçlık Kapalı Otopark

 Elektrikli Şarj Ünitesi

 3.20 m Tavan Yüksekliği

 Akıllı Ev Sistemi

 VRV Sistem Klima

 Yerden Isıtma/Soğutma

 Soprma Yalıtım Sistemi

 Bağımsız Müstemilat

## 1 Kat Net Alan

1 E. Yatak Odası	25.2 m <sup>2</sup>
Banyo	6.4 m <sup>2</sup>
2 Yatak Odası	11.2 m <sup>2</sup>
Banyo	3.3 m <sup>2</sup>
3 Koridor	4.5 m <sup>2</sup>
4 Teras	57.8 m <sup>2</sup>

## Zemin Kat Net Alan

5 Yaşam Alanı	68.3 m <sup>2</sup>
6 Mutfak	12.9 m <sup>2</sup>
7 Misafir Süiti	15.2 m <sup>2</sup>
Banyo	4.1 m <sup>2</sup>
8 Yatak Odası	14.3 m <sup>2</sup>
Banyo	3.7 m <sup>2</sup>
9 Hol	12.7 m <sup>2</sup>
10 Koridor	3.5 m <sup>2</sup>
11 WC	2.3 m <sup>2</sup>
12 Teras	43.3 m <sup>2</sup>

## Bahçe Katı Net Alan

13 Koridor	17.2 m <sup>2</sup>
14 Personel Yatak Odası	13.2 m <sup>2</sup>
Banyo	3.8 m <sup>2</sup>
15 Genel Depo + Kiler	20.6 m <sup>2</sup>
Koridor	17.2 m <sup>2</sup>
16 Çamşırlık	4.0 m <sup>2</sup>

**Daire Brüt Alanı 339.8 m<sup>2</sup>**

**Toplam Teras Alanı 101.1 m<sup>2</sup>**

**Genel Brüt Alan 440.8 m<sup>2</sup>**



5+1 MALİKANE



# 4+1 DUBLEKS VİLLA

360-400 m<sup>2</sup>

 2 Araçlık Kapalı Otopark

 Elektrikli Şarj Ünitesi

 3.20 m Tavan Yüksekliği

 Akıllı Ev Sistemi

 VRV Sistem Klima

 Yerden Isıtma/Soğutma

 Söprama Yalıtım Sistemi

 Bağımsız Müştemilat

1 Kat	Net Alan
1 E. Yatak Odası	25.2 m <sup>2</sup>
Banyo	6.4 m <sup>2</sup>
2 Yatak Odası	11.2 m <sup>2</sup>
Banyo	3.3 m <sup>2</sup>
3 Koridor	4.5 m <sup>2</sup>
4 Teras	57.8 m <sup>2</sup>
Zemin Kat	Net Alan
5 Yaşam Alanı	68.3 m <sup>2</sup>
6 Mutfak	12.9 m <sup>2</sup>
7 Misafir Süiti	15.2 m <sup>2</sup>
Banyo	4.1 m <sup>2</sup>
8 Yatak Odası	14.3 m <sup>2</sup>
Banyo	3.7 m <sup>2</sup>
9 Hol	12.7 m <sup>2</sup>
10 Koridor	3.5 m <sup>2</sup>
11 WC	2.3 m <sup>2</sup>
12 Teras	43.3 m <sup>2</sup>



4+1 DUBLEKS VILLA



# 3+1 DUBLEKS VİLLA

260 m<sup>2</sup>

 2 Araçlık Kapalı Otopark

 Elektrikli Şarj Ünitesi


 3.20 m Tavan Yüksekliği

 Akıllı Ev Sistemi

 VRV Sistem Klima

 Yerden Isıtma/Soğutma

 Soprama Yalıtım Sistemi

 Bağımsız Müştemilat

1 Kat		Net Alan
1	E. Yatak Odası	25.2 m <sup>2</sup>
	Banyo	6.4 m <sup>2</sup>
2	Yatak Odası	11.2 m <sup>2</sup>
	Banyo	3.3 m <sup>2</sup>
3	Koridor	4.5 m <sup>2</sup>
4	Teras	57.8 m <sup>2</sup>
Zemin Kat		Net Alan
5	Yaşam Alanı	68.3 m <sup>2</sup>
6	Mutfak	12.9 m <sup>2</sup>
7	Misafir Süiti	15.2 m <sup>2</sup>
	Banyo	4.1 m <sup>2</sup>
8	Yatak Odası	14.3 m <sup>2</sup>
	Banyo	3.7 m <sup>2</sup>
9	Hol	12.7 m <sup>2</sup>
10	Koridor	3.5 m <sup>2</sup>
11	WC	2.3 m <sup>2</sup>
12	Teras	43.3 m <sup>2</sup>





3+1 DUBLEKS VILLA



# HAYATINIZIN SEÇİMİ SUNSCAPE HILLS

*Bodrum  
Yalıkavak'ta*  
**SİZİ BEKLİYOR...**



SUNSCAPE HILLS  
- YALIKAVAK -



KIRATLI  
- GROUP -